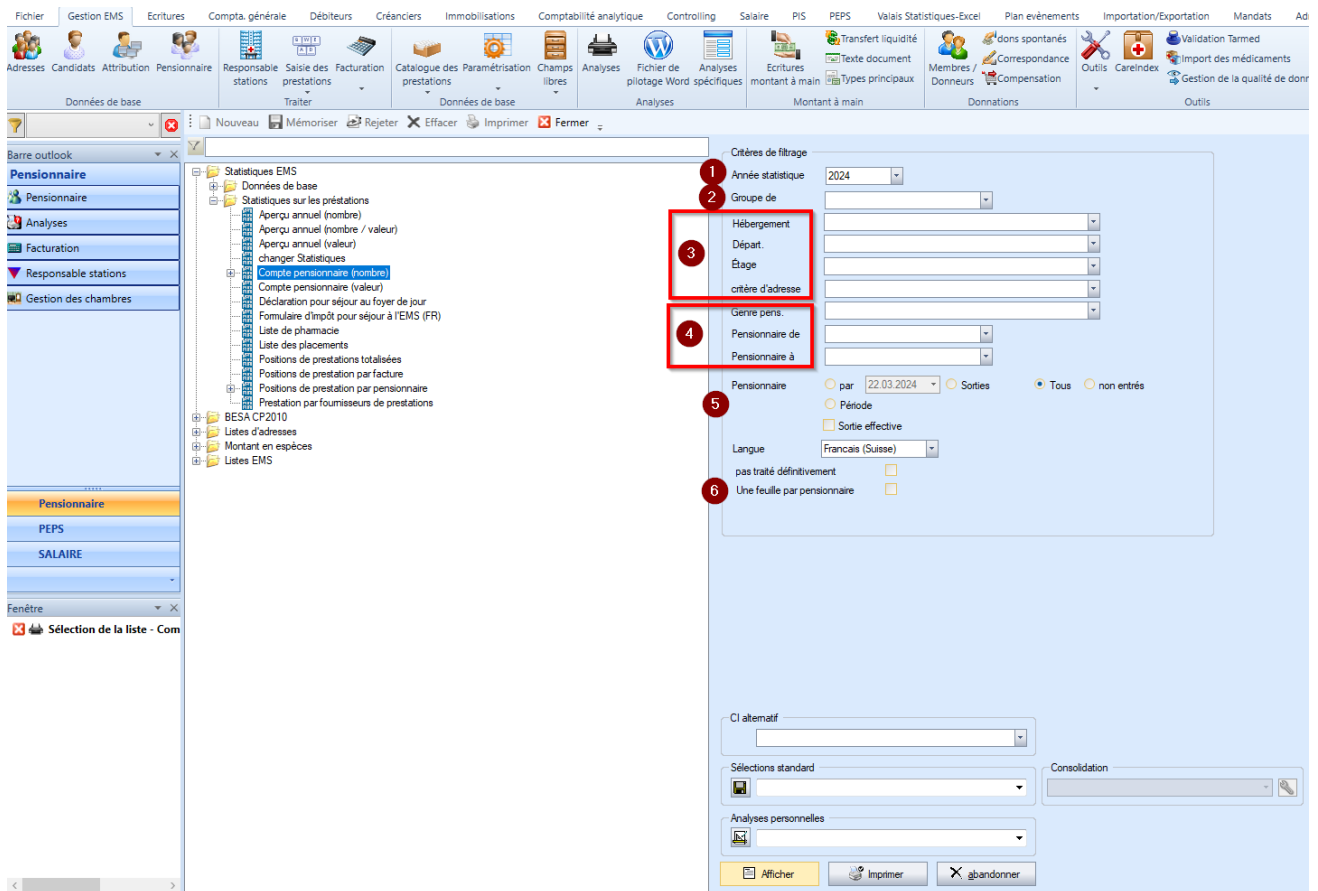
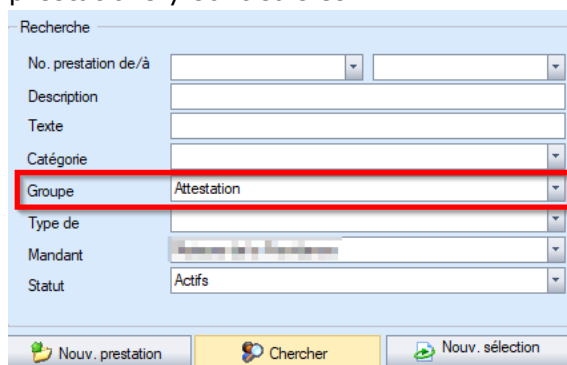


Attestation fiscale



1. L'année peut être sélectionnée ici
2. Le groupe de prestation peut/doit être sélectionné ici. En Valais, il existe déjà un groupe de prestations "Attestation". Celui-ci comprend les prestations normales de pension et de soins. Si vous cherchez ce groupe dans le catalogue des prestations, vous verrez quelles prestations y sont saisies.



Si vous souhaitez que davantage de prestations soient visibles, vous devez cocher un ou plusieurs groupes de prestations (ex. impotence).

3. Ici, vous pouvez, si vous le souhaitez, filtrer par hébergement, département, étage ou critère d'adresse.
4. Vous pouvez ici, si vous le souhaitez, filtrer par type de résident ou sélectionner un seul résident.
5. Vous pouvez filtrer ici la période des données. Recommandation : "Tous".
6. Activer cette coche pour générer une feuille par résident.